

# Wie lange können Lebensmittel über das Mindesthaltbarkeitsdatum hinaus verzehrt werden?



+1 Jahr



+1 Jahr



+1 Jahr



+1 Jahr



+1 Jahr



+1 Jahr



+1 Jahr



+1 Jahr



+1 Jahr



+1 Jahr



+1 Jahr



+6 Monate



+6 Monate



+6 Monate



+2 Monate



+2 Monate



+2 Monate



+28 Tage



+28 Tage



+21 Tage



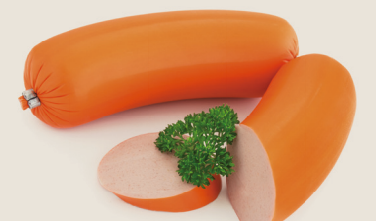
+21 Tage



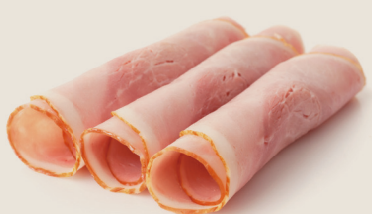
+21 Tage



+10 Tage



+7 Tage



+5 Tage



+5 Tage



+5 Tage



+2 Tage



+2 Tage



+2 Tage

Das Mindesthaltbarkeitsdatum verunsichert viele Verbraucher und führt oft dazu, dass noch genießbare Lebensmittel im Müll landen. Doch das MHD ist kein Verfallsdatum! Der Hersteller garantiert mit dem Datum lediglich, dass das Produkt bei korrekter Lagerung seine spezifischen Eigenschaften wie Aussehen und Konsistenz beibehält. Ausschließlich Produkte mit Verfallsdatum müssen nach Ablauf entsorgt werden. Lebensmittel können noch Tage,

Wochen oder sogar Monate nach Ablauf des MHD haltbar sein und müssen deshalb vom Verbraucher selbst geprüft werden. Nutzen Sie hierzu Ihre eigenen Sinne: Anschauen, Riechen, Schmecken!

Weitere Informationen zur Prüfung und Haltbarkeit von Lebensmitteln finden Sie unter [www.tafel.de/mhd](http://www.tafel.de/mhd)